

51/24

Projekt

z dnia 9 września 2024 r.

Zatwierdzony przez

**UCHWAŁA NR
RADY GMINY KOBYLANKA**

z dnia 2024 r.

w sprawie wyrażenia zgodny na zbycie nieruchomości stanowiącej mienie Gminy Kobylanka

Na podstawie art. 18, ust. 2, pkt 9 lit. a ustawy z dnia 8 marca 1990 r. o samorządzie gminnym (t.j. Dz. U. z 2024 r. poz. 609 z późn. zm.) – uchwała się co następuje:

§ 1. Wyraża się zgodę na zbycie nieruchomości stanowiącej własność Gminy Kobylanka, oznaczonej w ewidencji gruntów jako działka nr 95 o powierzchni 0,07 ha w obrębie Cisewo.

§ 2. Wykonanie Uchwały powierza się Wójtowi Gminy.

§ 3. Uchwała wchodzi w życie z dniem podjęcia.

Przewodnicząca Rady Gminy

Urszula Gierałowska

2 pv. pod wójt. J. Gieraltowski - p. Gieraltowski
Stanowisko Przewodniczącej

Urząd Gminy w Kobylance

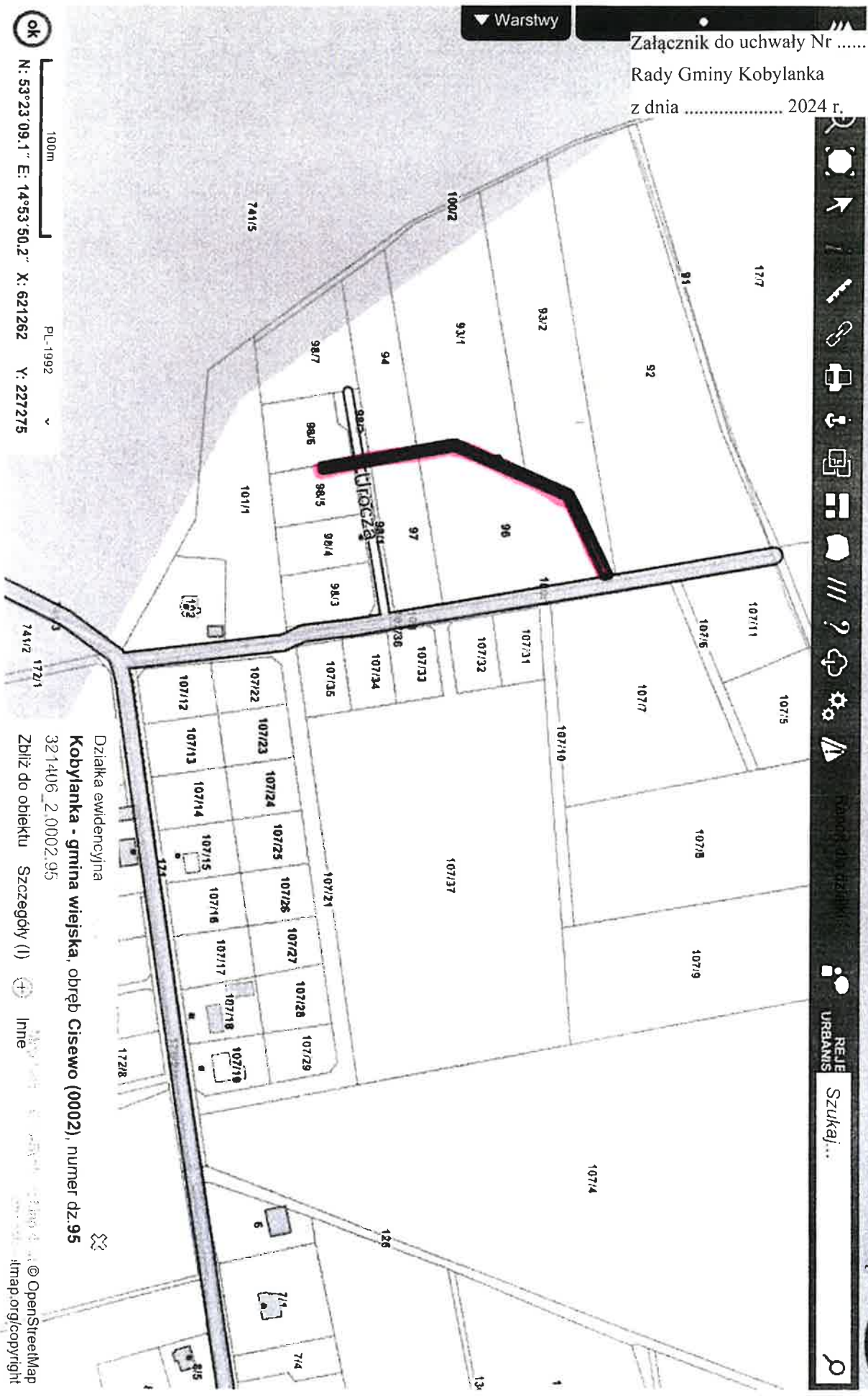
System Informacji Przestrzennej



REJE URBANIS Szukaj...

Załącznik do uchwały Nr
Rady Gminy Kobylanka
z dnia 2024 r.

▼ Warstwy



N: 53°23'09.1" E: 14°53'50.2" X: 621262 Y: 227275
PL-1992

Działka ewidencyjna
Kobylanka - gmina wiejska, obręb Cisewo (0002), numer dz.95
321406/2.0002.95
Zbliż do obiektu Szczegóły (i) Inne

© OpenStreetMap
Imap.org/copyright

UZASADNIENIE

Zgodnie z art.18 ust.2 pkt 9 lit. a ustawy z dnia 8 marca 1990 r. o samorządzie gminnym dokonanie sprzedaży każdej nieruchomości stanowiącej własność Gminy Kobylanka - do czasu określenia przez Radę Gminy zasad zbycia - wymaga zgody Rady Gminy.

Do Wójta Gminy Kobylanka złożony został wniosek o nabycie działki nr 95 w obrębie Cisewo w celu poprawy warunków zagospodarowania sąsiednich nieruchomości.

Przedmiotowa nieruchomość usytuowana jest na obszarze, dla którego brak jest obowiązującego miejscowego planu zagospodarowania przestrzennego. Zgodnie z zapisami Studium uwarunkowań i kierunków zagospodarowania przestrzennego Gminy Kobylanka przedmiotowa nieruchomość usytuowana jest w znacznej części w strefie gruntów rolnych z zakazem zabudowy oraz w niewielkiej części w strefie mieszkalno-usługowej. Działka nr 95 stanowi urządzenie melioracji wodnych – rów o nieregularnym kształcie.

Wartość rynkowa, na podstawie której zostanie ustalona cena wywoławcza przedmiotowej nieruchomości zostanie określona w operacie szacunkowym.

Proponuje się przeznaczyć przedmiotową nieruchomość do sprzedaży celem pozyskania dochodów do budżetu gminy.

Sporządził: M. Zaradzka

ipr. 