

76/24

Projekt

z dnia 19 listopada 2024 r.

Zatwierdzony przez

**UCHWAŁA NR
RADY GMINY KOBYLANKA**

z dnia 2024 r.

w sprawie nadania kategorii drogi gminnej

Na podstawie art. 18 ust. 2 pkt 15 ustawy z dnia 8 marca 1990 r. o samorządzie gminnym (t.j. Dz. U. z 2024 r. poz. 1465) oraz art. 7 ust. 3 ustawy z dnia 21 marca 1985 r. o drogach publicznych (t.j. Dz. U. z 2024 r. poz. 320 i 1222), po zasięgnięciu opinii Zarządu Powiatu Stargardzkiego, Rada Gminy w Kobylance uchwala, co następuje:

§ 1. Zalicza się do kategorii dróg gminnych drogę zlokalizowaną na działkach oznaczonych numerami geodezyjnymi: 136/1, część dz 139/2 obręb Jęczydół.

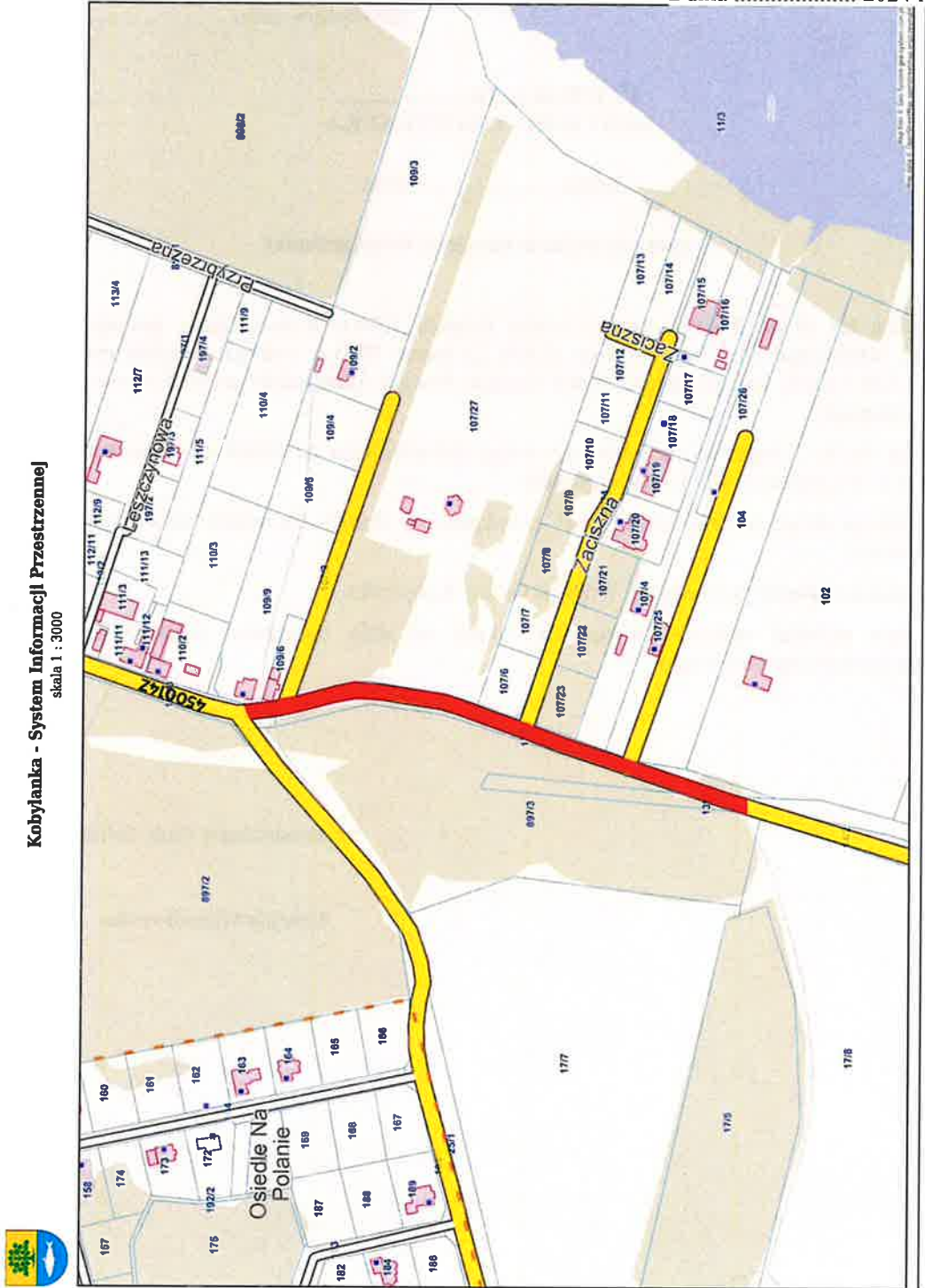
§ 2. Lokalizacja drogi, o której mowa w §1 przedstawiona została na mapie stanowiącej załącznik do niniejszej uchwały.

§ 3. Wykonanie uchwały powierza się Wójtowi Gminy Kobylanka.

§ 4. Uchwała wchodzi w życie po upływie 14 dni od dnia ogłoszenia w Dzienniku Urzędowym Województwa Zachodniopomorskiego.

Przewodnicząca Rady Gminy

Urszula Gierałowska



Kobylanka - System Informacji Przestrzennej
skala 1 : 3000

Uzasadnienie

Gmina Kobylanka jest właścicielem nieruchomości wymienionej w powyższym projekcie uchwały, stanowiącej drogę przebiegającą przez miejscowość Jęczydół i łączącą się z drogą gminną 450014Z.

Zgodnie z art. 1 ustawy z dn. 21 marca 1985 r. o drogach publicznych (Dz.U.2024.320 t.j.) drogą publiczną jest droga zaliczona na podstawie ustawy do jednej z kategorii dróg, z której może korzystać każdy, zgodnie z jej przeznaczeniem z ograniczeniami i wyjątkami określonymi w tej ustawie lub innych przepisach szczególnych.

Zgodnie z art. 2a ust. 2 powyższej ustawy drogi wojewódzkie, powiatowe i gminne stanowią własność właściwego samorządu województwa, powiatu lub gminy.

Zarząd Powiatu Stargardzkiego uchwałą nr 137/24 z dnia 22 sierpnia 2024 r. zaopiniował pozytywnie powyższy projekt uchwały o nadaniu kategorii drogi gminnej zlokalizowanej na działkach oznaczonych numerami geodezyjnymi: 136/1 obręb Jęczydół oraz części dz 139/2 obręb Jęczydół, stanowiącymi własność Gminy Kobylanka.

Zatem na podstawie art. 7 ust. 1 i ust. 2 powyższej ustawy: „Do dróg gminnych zalicza się drogi o znaczeniu lokalnym niezaliczone do innych kategorii, stanowiące uzupełniającą sieć dróg służących miejscowym potrzebom, z wyłączeniem dróg wewnętrznych. Zaliczenie do kategorii dróg gminnych następuje w drodze uchwały rady gminy, po zasięgnięciu opinii właściwego zarządu powiatu.”

W związku ze złożeniem wniosku o środki zewnętrzne na przebudowę drogi, niezbędne jest ustanowienie wymienionych działek jako jednej drogi i zakwalifikowanie do dróg publicznych, dlatego też należy uznać, że podjęcie niniejszej uchwały jest zasadne.

z up. Wójta
Irena Rybarczyk
Zastępca Wójta

Sporządził:
Agnieszka Mikula

Sprawdził:

Kierownik Referatu KŚ Iwona Wróbel